

THE SPLENDOUR OF NATURAL STONE  
LA SPLENDEUR DE LA PIERRE NATURELLE  
DE PRACHT VAN NATUURSTEEN

For many years now, Hullebusch, leading specialist in natural stone, has been working closely together with the best interior architects and designers. In this feature, Hullebusch presents a project with brushed Temporary Brown and Oak Grey Wood structure designed by Sphere Concepts (p. 40-45), a bathroom designed by the architectural agency Anja Vissers using the same Oak Grey Wood structure (p. 46-47), a creation by architectural agency Segers & Moermans using Beige dei Medici (poco vecchio) and Pierre de Varenne (donsato) (p. 48-51) and a huge kitchen island covered with Fior di Bosco (sweetened), designed by De Appelboom (p. 52-53).

[www.hullebusch.com](http://www.hullebusch.com)

Spécialiste renommé de la pierre naturelle, Hullebusch travaille depuis plusieurs années avec les meilleurs architectes d'intérieur et designers. Ici, il nous fait découvrir un projet réalisé avec les qualités de pierre Temporary Brown et Oak Grey Woodstructure brossés, de Sphere Concepts (p. 40-45), une salle de bains créée par le bureau Anja Vissers dans la même Oak Grey Woodstructure (p. 46-47), un réalisation du bureau Segers & Moermans avec la Beige dei Medici (poco vecchio) et la Pierre de Varenne (donsato) (p. 48-51) et un îlot de cuisine géant revêtu de Fior di Bosco (adoucie), signé De Appelboom (p. 52-53).

[www.hullebusch.com](http://www.hullebusch.com)

Als toonaangevende natuursteenspecialist werkt Hullebusch al jarenlang samen met de beste interieurarchitecten en designers.

In deze reportage toont Hullebusch een project met geborstelde Temporary Brown en Oak Grey Woodstructure door Sphere Concepts (p. 40-45), een badkamer gecreëerd door architectenbureau Anja Vissers in dezelfde Oak Grey Woodstructure (p. 46-47), een realisatie van architectenbureau Segers & Moermans met Beige dei Medici (poco vecchio) en Pierre de Varenne (donsato) (p. 48-51) en een gigantisch keukeneiland bekleed met Fior di Bosco (verzoet), gesigineerd De Appelboom (p. 52-53).

[www.hullebusch.com](http://www.hullebusch.com)



[www.hullebusch.com](http://www.hullebusch.com)  
[www.sphereconcepts.be](http://www.sphereconcepts.be)





[www.hullebusch.com](http://www.hullebusch.com)  
[www.sphereconcepts.be](http://www.sphereconcepts.be)







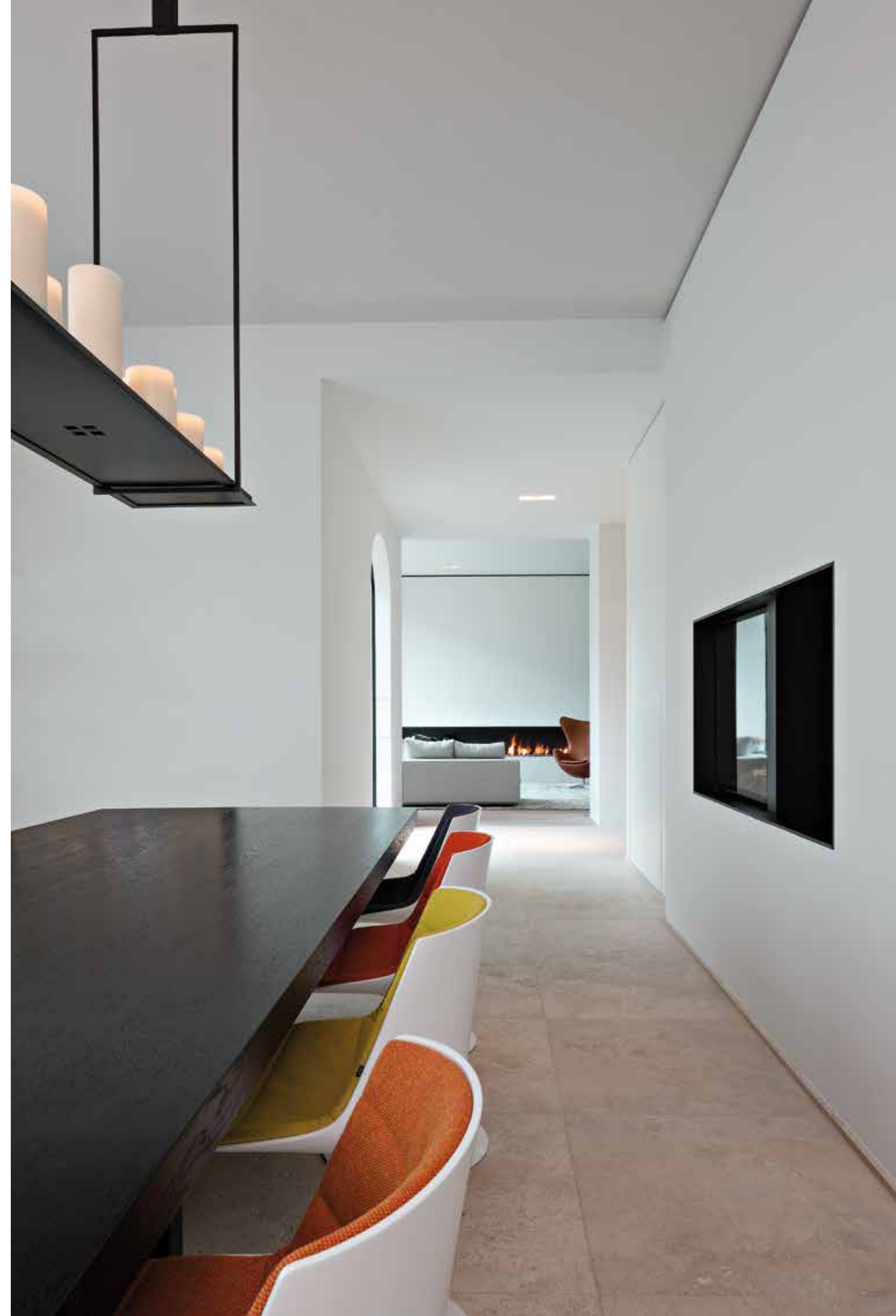


[www.hullebusch.com](http://www.hullebusch.com)  
[www.architectenburo-anja-vissers.be](http://www.architectenburo-anja-vissers.be)





[www.hullebusch.com](http://www.hullebusch.com)  
Segers & Moermans Architects







[www.hullebusch.com](http://www.hullebusch.com)  
[www.deappelboom.com](http://www.deappelboom.com)